

Agiliza el proceso de gestión, monitorización y soporte de tus sistemas de TI

ADMINISTRA TU INFRAESTRUCTURA DE TI DE MANERA SENCILLA Y PROACTIVA CON UNA SOLUCIÓN QUE SE INTEGRA RÁPIDAMENTE

Systems Management es un servicio diseñado para la supervisión y administración remotas (RMM) de todos los dispositivos de su organización, independientemente de si están en la oficina o en cualquier otra localización. Gracias a la simplicidad que ofrece su configuración previa, prácticamente no hay curva de aprendizaje y garantiza que la infraestructura de TI de la organización funcione según lo planeado.

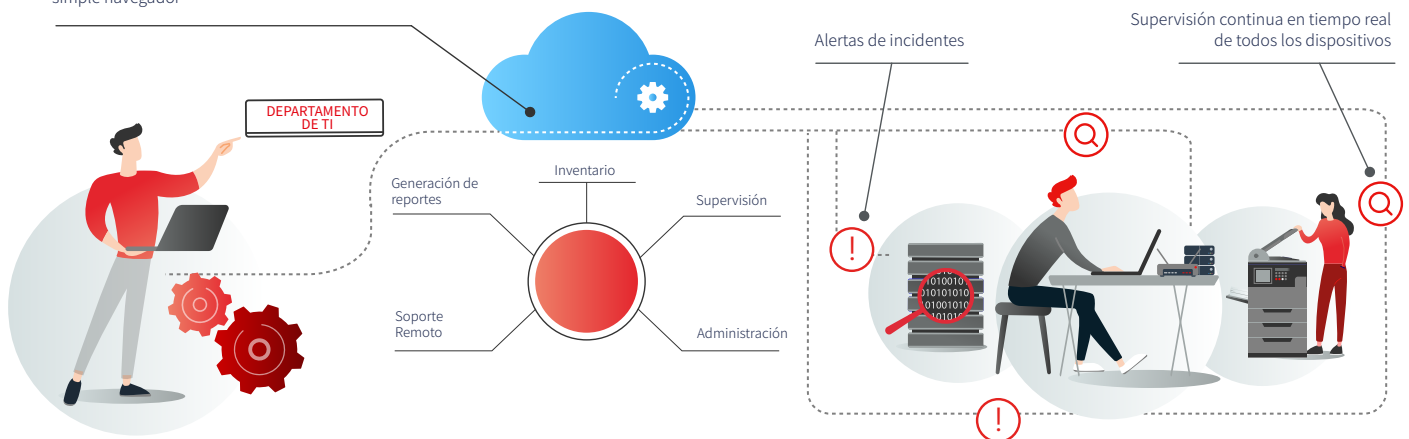
¿Por Qué Elegir System Management?

 Libera a tu equipo de TI de tareas repetitivas para que se concentre en proyectos más importantes

 Soluciona problemas de manera más rápida y eficiente

 Mejora el servicio de soporte y alienta la adopción de nuevas tecnologías

Administración centralizada de dispositivos desde la nube, en cualquier lugar y cualquier momento, desde un simple navegador



FUNCIONALIDADES

- **Solución 100% basada en la nube:** Sin infraestructura adicional. Administra todos los dispositivos en cualquier momento y desde cualquier lugar.
- **Acceso seguro al servicio:** Autenticación de dos factores para verificar identidades. Comunicación cifrada con el servidor.
- **Administración mediante un agente extremadamente ligero** para dispositivos Windows, Linux, y macOS.
- **Administración sin agente** de impresoras y otros dispositivos de red (enrutadores, conmutadores, etc.) mediante SNMP, VMware ESXi (con el cliente vSphere) y MS Hyper-V.
- **Alertas y supervisión:** Supervisa el uso de la CPU, la memoria y los discos duros, las impresoras con poca tinta, etc., con gráficos y alertas en tiempo real.
- **Aprovecha al máximo nuestra ComStore,** donde encontrarás cientos de monitores para supervisar aplicaciones como Exchange, IIS y SQL, servicios de copia de seguridad, etc. Herramientas para liberar espacio de disco y muchas otras opciones.
- **Tareas y scripts rápidos:** Crea tus propios scripts o descárgalos de nuestra ComStore. Además, puedes modificarlos para que se adapten a tus necesidades y ejecutarlos.
- **Actualización de Sistemas:** Automatiza el despliegue de actualizaciones de software y sistemas operativos.
- **Implementación de software:** Despliega software y actualizaciones de forma centralizada.
- **Acceso remoto:** Administración de tareas, transferencia de archivos, editor de registros, línea de comandos, registro de eventos, etc. Repara dispositivos sin interrumpir a los usuarios, incluso si están apagados. Acceso, ya sea compartido o con control total, a las computadoras de escritorio de los usuarios.
- **Acceso Web remoto:** Accede a sistemas Windows y macOS a través de un navegador compatible sin instalar un agente. Facilita conexiones más rápidas y admite múltiples sesiones de escritorio virtual y servidor de escritorio remoto, proporcionando una gestión remota más segura y eficiente de los dispositivos sin molestar a los usuarios.

Toma el Control de TI: Gestiona tus Activos

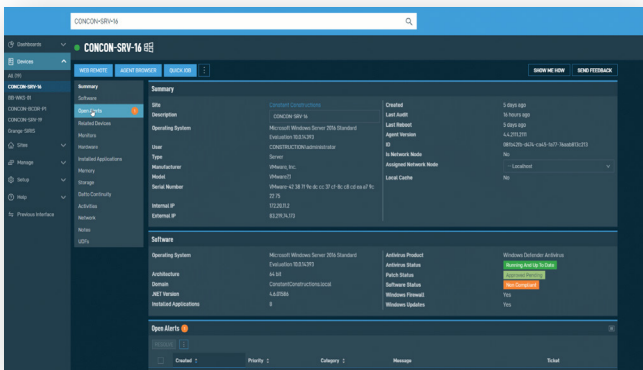
Controla tus dispositivos:

- **Visibilidad 100% granular de los dispositivos que administra.**
- Mantente actualizado sobre tu entorno de TI y los cambios aplicados.
- Controla el hardware y el software instalados y en uso.

Deja de Apagar Incendios y Reduce tus Costos

Disminuya las tareas repetitivas y las llamadas telefónicas; sea proactivo:

- Las **alertas en tiempo real** te permiten identificar las impresoras con poco tóner, los servidores con poco espacio en disco y muchos otros indicadores de problemas.
- **Automatiza** las tareas repetitivas.
- Los **registros de eventos** muestran información para cada dispositivo.
- Administración de revisiones para mantener todos los dispositivos actualizados.
- Supervisión de servidores de correo, servicios de copia de seguridad, dispositivos de red, etc. para mejorar la productividad de la empresa.



Resumen de monitorización de dispositivos: software, hardware, alertas, aplicaciones instaladas, etc..

Mantén la Infraestructura TI Centralizada y Simple

Administra todos tus recursos de TI desde una única consola web con toda la información y las herramientas que necesita.

- Solución alojada en la nube; **sin infraestructura adicional.**
- **Administra todos los dispositivos** sin importar dónde estén, en cualquier momento y desde **cualquier lugar.**
- Interfaz intuitiva y fácil de usar. Curva de aprendizaje prácticamente inexistente.

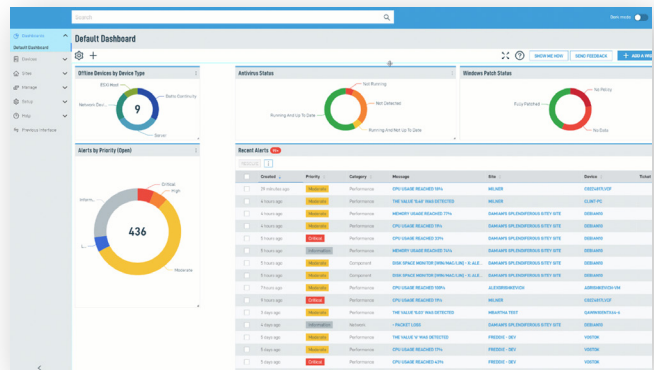
Ofrezca a los Usuarios la Mejor Experiencia de Soporte, Sin Importar Dónde Estén

Disminuya drásticamente las llamadas al soporte:

- Supervisa e implementa soporte remoto en todos los dispositivos, incluso si están apagados, independientemente de su ubicación y de si tienen el agente instalado o no.
- Realiza diagnósticos y resuelve problemas de forma no invasiva y transparente para el usuario sin impactar en su productividad.

Mide la productividad:

- Supervisa quién hizo qué a qué hora y en qué dispositivo, etc.
- Esto te permite ver disminuciones en los momentos sin conectividad y el tiempo empleado en soporte.
- Identifica el hardware y el software que tiene o puede provocar problemas



Panel de control personalizable: tipo de dispositivo, estado del antivirus, sistemas operativos actualizados, alertas, etc.

Plataformas compatibles y requisitos del sistema de: Panda Systems Management

Sistemas operativos compatibles: [Windows](#), [macOS](#) y [Linux](#).

Lista de navegadores compatibles: [Google Chrome](#), [Mozilla Firefox](#), [Microsoft Edge](#), [Vivaldi](#), [Brave](#) y [Safari](#).